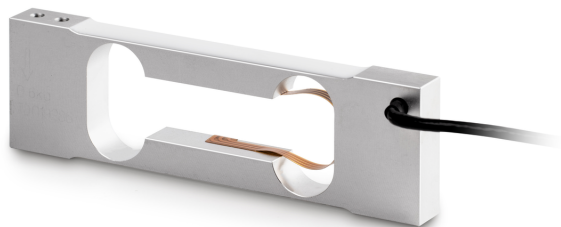


# KERN CP 300-0Y4

**KERN**

Célula de pesagem single-point de alumínio anodizado



## Homologação

Sinal CE ✓

## Desenho

Forma de construção	Célula de pesagem Single Point
Dimensões (L×P×A)	110×33×10 mm
Dimensões plataforma de pesagem (L×P×A)	120×120×0 mm
Material	alumínio
Comprimento do cabo	0,45 m
Montagem - aplicação de força	2 × furo roscado M3
Montagem - dissipação de força	2 × furo roscado M3

## Funções

Protecção IP - unidade completa IP65

## Condições ambientais

Temperatura de uso [Min]	-10 °C
Temperatura de uso [Max]	40 °C
Temperatura ambiente [Min]	-20 °C
Temperatura ambiente [Max]	50 °C
Temperatura de armazenamento [Min]	-30 °C
Temperatura de armazenamento [Max]	60 °C

## Embalagem e expedição

Leitura força [d] (N)	1 d
Dimensões da embalagem (L×P×A)	120×50×35 mm
Peso líquido	0,071 kg
Método de envio	Serviço de encomendas
Peso líquido aprox.	0,10 kg
Peso bruto aprox.	0,10 kg
Peso de envio	0,1 kg

## Serviços

Número do artigo para calibração DAkkS (força de pressão) 963-261V

## Categoria

Marca	Sauter
Categoria de produto	Célula de medição
Grupo de produto	Célula de pesagem
Família de produto	CP Y4

## Sistema de medição

Gama de pesagem [Max]	300 g
Ligação da célula de pesagem	4-condutores
Célula de pesagem OIML classe	C3
Célula de pesagem resolução (calibrável)	3000 e
Célula de pesagem - valor característico - nominal	0,9 mV/V
Célula de pesagem - valor característico - variância	0,1 mV/V
Célula de pesagem - Erro combinado	0,017%
Célula de pesagem - carga morta [Min] (%)	0%
Aplicações de medição	missa
Célula de pesagem - resistência de entrada - nominal	405 Ω
Célula de pesagem - resistência de saída - nominal	350 Ω
Célula de pesagem - resistência de isolamento - [Min]	5000 MΩ
Célula de pesagem - tensão de alimentação recomendada [Min]	9 V
Célula de pesagem - tensão de alimentação recomendada [Max]	12 V
Célula de pesagem - resistência de entrada - variância	6 Ω
Célula de pesagem - resistência de saída - variância	3 Ω
Direcções da força	pressão

# KERN CP 300-0Y4

Célula de pesagem single-point de alumínio anodizado



## Pictogramas

### STANDARD

---



### OPTION

---

